



BERGGASTHAUS Hohenstein-Ernstthal
Gastronomie im neuen Stil - ab Herbst 2025



Das Berggasthaus

Geschichte

- 1911 Erbauung durch Erzgebirgsverein
- 1926 offene Veranda im Obergeschoss geschlossen
- 1945 Überführung in Volkseigentum (später in städtischem Besitz)
weiter als Gaststätte genutzt (HO)
- 1995 Nutzungsänderung der Wohnung im 1.OG in Gästezimmer
- 2000 Kauf durch Firma Dietrich Touristik

- weitere Umbauten ohne zeitliche Einordnung:
- Verglasung der Terrasse im Erdgeschoss
 - Anbau Sanitärräume im EG und OG

Denkmal

Das Berggasthaus wird unter der Obj.-Dok.-Nr. 09235557 in der Liste der Kulturdenkmale im Freistaat Sachsen geführt.

Kurzcharakteristik:

Berggasthaus mit Gartenanlage; ortsgeschichtlich, baugeschichtlich und gartenkünstlerisch von Bedeutung, Gasthaus im Heimatstil, erbaut vom Erzgebirgsverein, Wahrzeichen der Stadt in landschaftsbildprägender Lage



Exposé zur Interessenabfrage für die Verpachtung der Ausflugsgaststätte „Berggasthaus“ einschließlich Pächterwohnung - Pfaffenberg 1 in Hohenstein-Ernstthal

Die Große Kreisstadt Hohenstein-Ernstthal beabsichtigt die Verpachtung ihrer im heimischen Raum seit vielen Jahren bekannten Ausflugsgaststätte „Berggasthaus“ einschließlich einer Wohnung an einen engagierten Pächter.

Grundstücksangaben:

Flurstücke: 587/3, 587/4 Gemarkung Ernstthal
Größen: 1612 m²
Lage: Pfaffenberg 1 in 09337 Hohenstein-Ernstthal

Die Ausflugsgaststätte befindet sich im 1911 erbauten Berggasthaus, gelegen in der landschaftlich reizvollen Region des Pfaffenberges oberhalb eines Rhododendronparks mit Blick in das Erzgebirge. Das Berggasthaus ist weit über die Grenzen von Hohenstein-Ernstthal bekannt. Die Stadt Hohenstein-Ernstthal hat die Grundstücke im Jahr 2021 käuflich erworben. Seitdem wird das Gebäude grundhaft saniert und ist voraussichtlich ab September 2025 bezugsfertig. Die künftige Gaststätte dient Gästen, Wanderern und Radfahrern als ideales Ausflugsziel. Als Ausgangspunkt für die Erkundung der Parkanlage Pfaffenberg ist die Gaststätte mit Auto und Motorrad gut erreichbar. Ein Parkplatz ist vorhanden.

Gaststätte:

Erdgeschoss:

Gastraum mit Schankanlage, Küche und Innenterrasse in Größe von 130 m²
Gasträum: 22 Plätze;
Verglaste Innenterrasse: 17 Plätze

1.Obergeschoss:

Saal, Theke, Innenterrasse, Stuhllager in Größe von ca. 165 m² ohne Sanitär/
Nebenräume
Variante 1 Bestuhlung: verglaste Terrasse: 28 Plätze, Saal: 42 Plätze oder
Variante 2 Bestuhlung (Tafelstellung): verglaste Terrasse: 25 Plätze, Saal: 65 Plätze

Außenterrasse:

grenzt in nördlicher Richtung an das Berggasthaus, zugänglich über das 1.OG

Wohnung:

2.Obergeschoss Pächterwohnung:

Wohnfläche: ca. 111 m² einschließlich Hauswirtschaftsraum vor Wohnungszugang.

Die Verpachtung erfolgt brauereifrei, frühestens ab September 2025 nach Beendigung der umfangreichen Sanierungsarbeiten. Der Pachtpreis und die weiteren vertraglichen Konditionen sind grundsätzlich verhandelbar.

geplante Nutzungsaufnahme ab September 2025

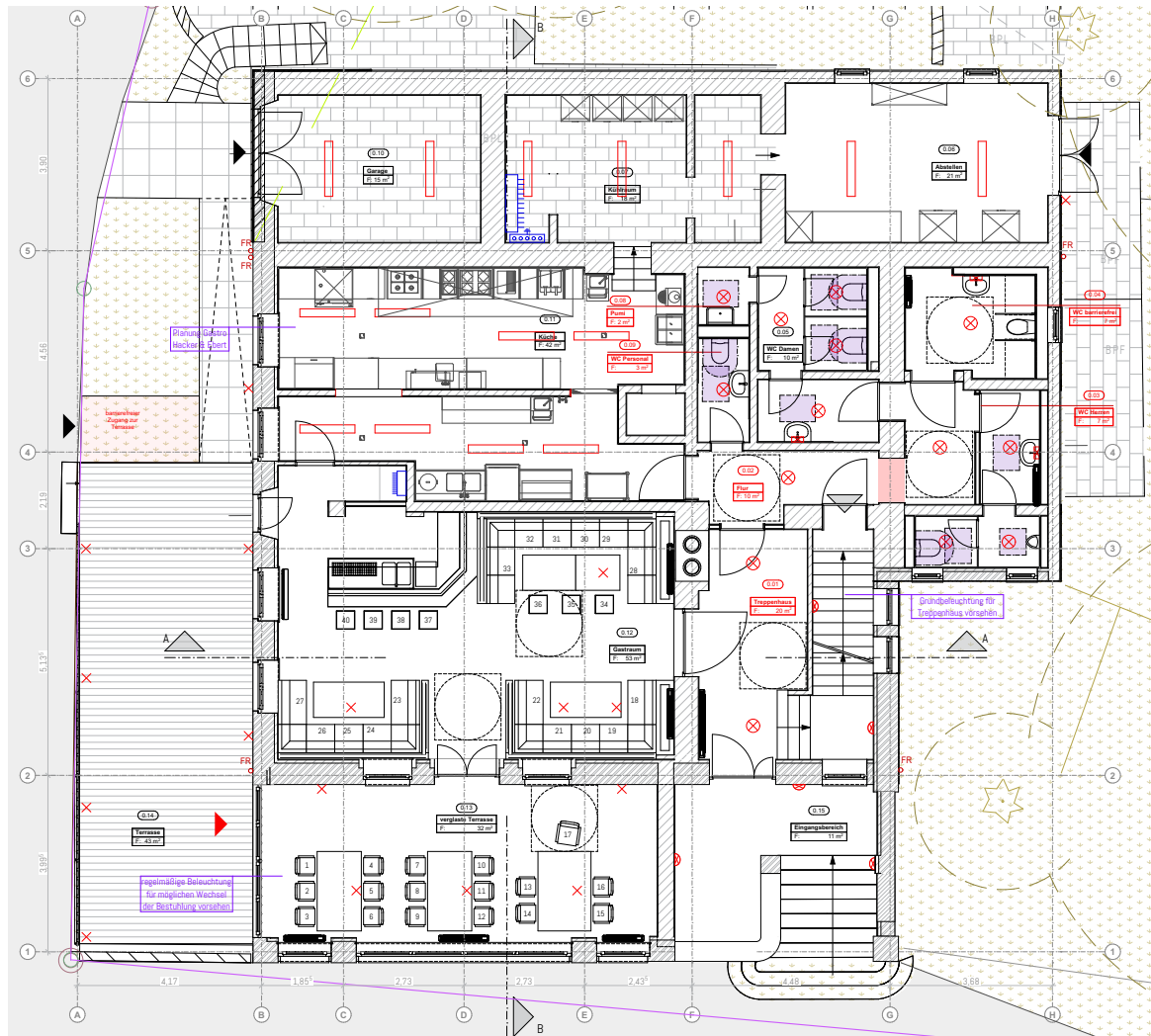
Kontakt:

Eine Besichtigung der Räumlichkeiten ist nach Absprache möglich. Bei Interesse wenden Sie sich bitte schriftlich an die

Stadtverwaltung Hohenstein-Ernstthal
SG Grünflächen/Liegenschaften - Sachgebietsleiterin, Frau Katrin Hoffmann
Altmarkt 41 in 09337 Hohenstein-Ernstthal

Telefon: 03723/402-290 --- Mail: gruen.liegenschaften@hohenstein-ernstthal.de
<<mailto:gruen.liegenschaften@hohenstein-ernstthal.de>>





**Grundriss Erdgeschoss mit
Gastraum und verglaster Veranda
sowie Westterrasse**

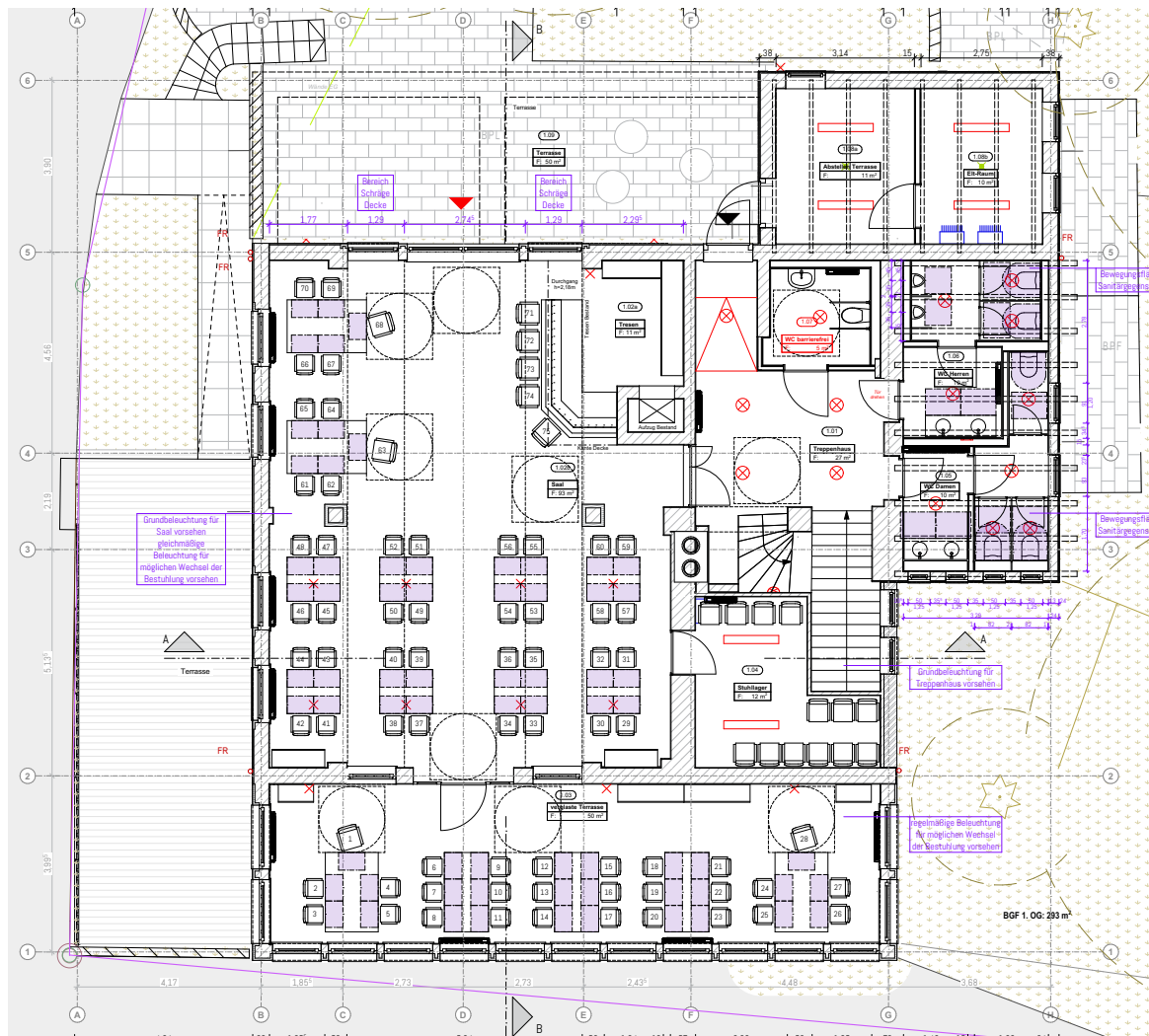
> im Innenbereich gibt es ca. 40 Gastplätze

> über die Westterrasse ist ein
barrierefreier Zugang gegeben
einschl. barrierefreies WC

> Tresenbereich mit Biertank im Keller

> umfanglicher Küchenbereich mit
Lagermöglichkeiten





Grundriss 1. Obergeschoss
mit großem Saal, verglaster Veranda
mit Blick Richtung Fichtelberg und
Terrasse zum Festplatzgelände "Pfaffenberg"

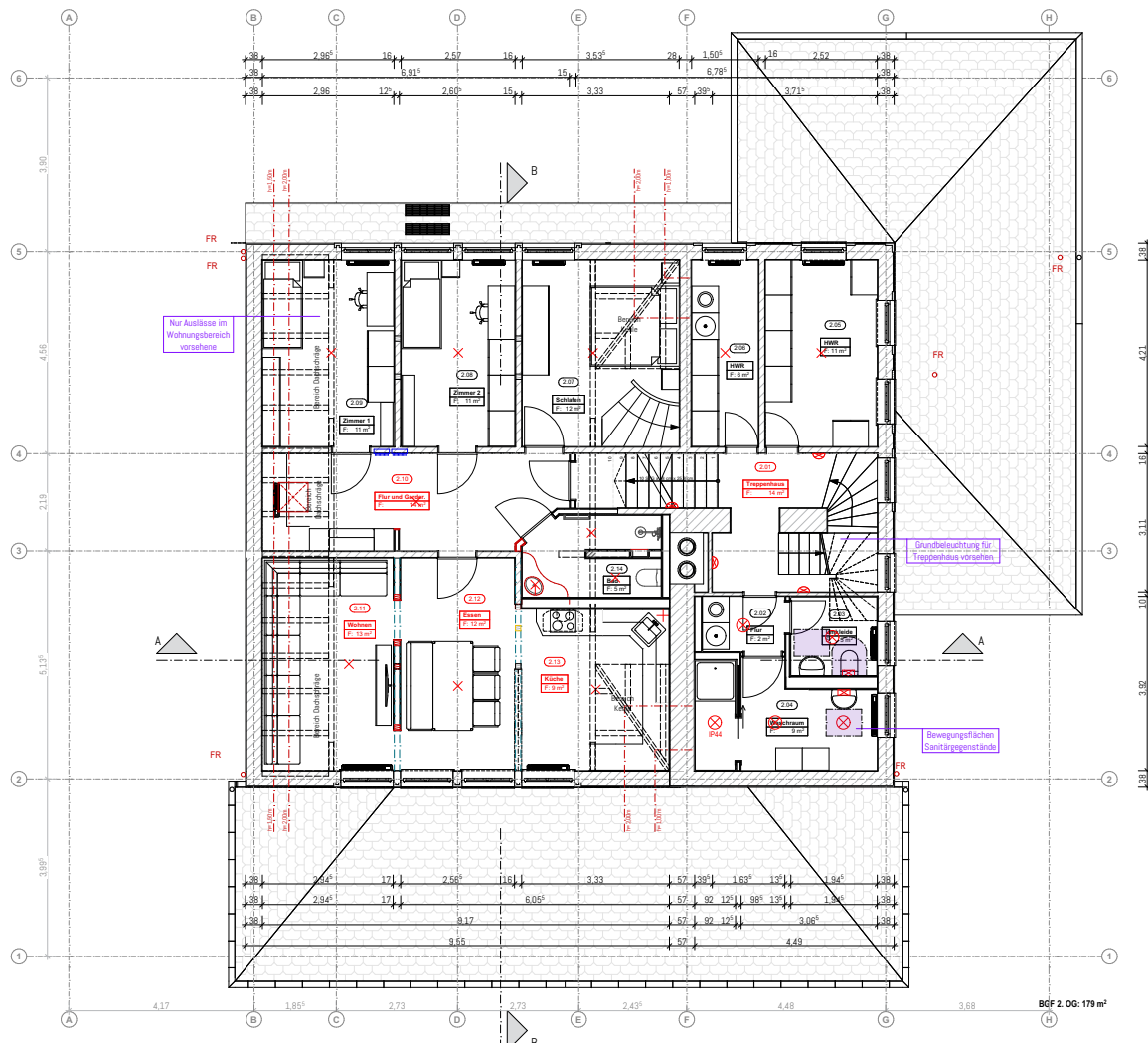
- > der Saal bietet bei lockerer Möblierung und auch Tafelmöblierung für ca. 45 bis 55 Gäste Platz
- > unmittelbar zum Festplatz Pfaffenberg öffnet sich der Saal zur Terrasse und bietet eine hervorragende Verbindung zum Außenraum
- > die verglaste Veranda kann zusätzlich ca. 35 bis 40 Gästen Platz bieten

> ein barrierefreier Zugang ist gegeben
einschl. barrierefreies WC auf Saalebene

> Tresenbereich mit Biertank (Biertank in den Kellerräumen)

> Speiseaufzug vorhanden





**Grundriss 2. Obergeschoss
die "Wirtswohnung" mit fantastischem Blick ins
Erzgebirge**

- > 4 Raum-Wohnung mit moderner Ausstattung
- > Schlafzimmer mit Ankleide und Bürobereich
- > 2 Kinderzimmer / Gästezimmer
- > offene Wohn-Küche und komfortables
Duschbad
- > ca. 110m² Wohnfläche
- > bezugsfertig ab September 2025

